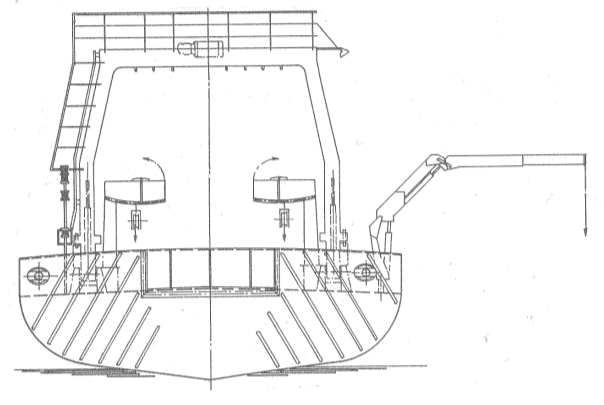
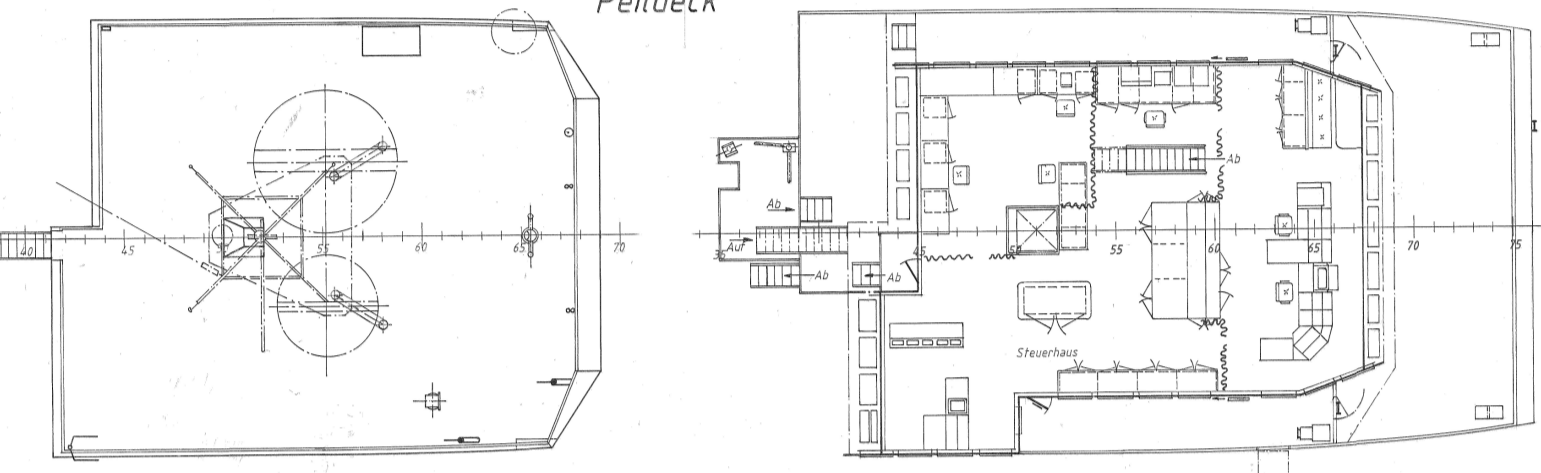
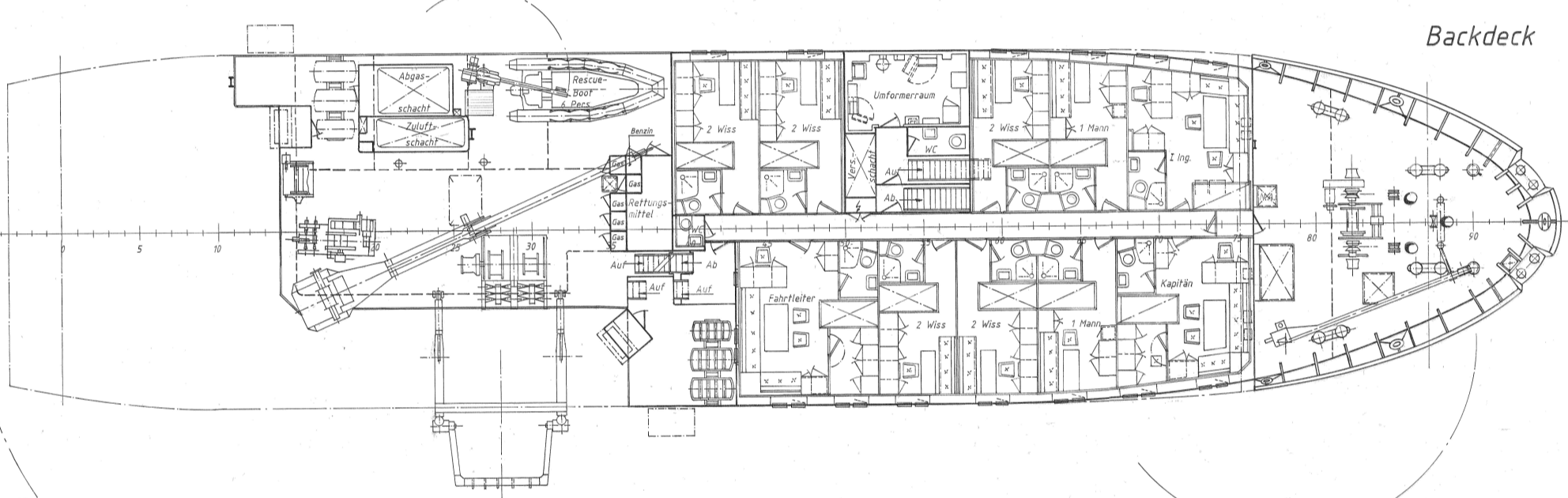


Peildeck

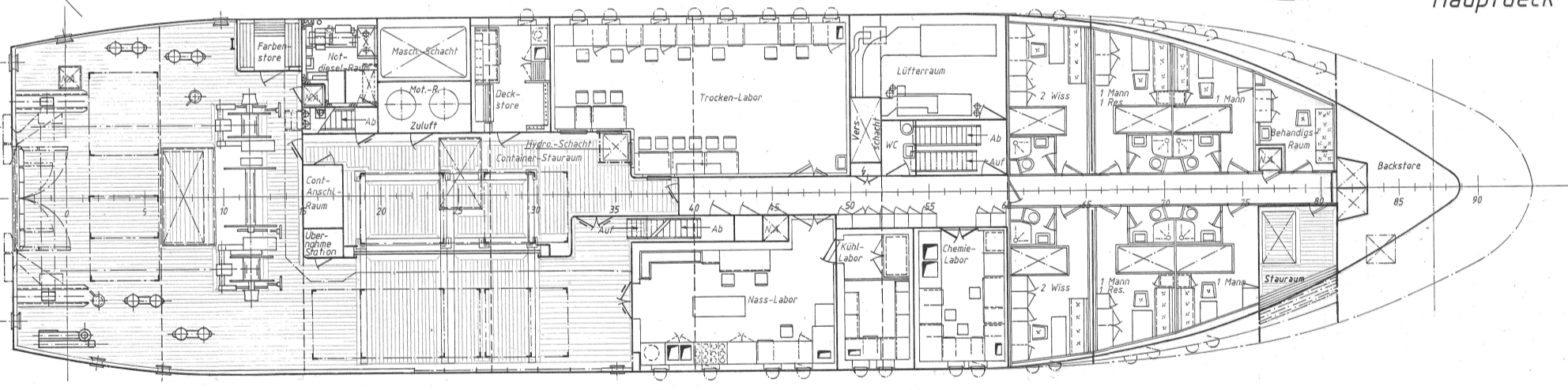
Brückendeck



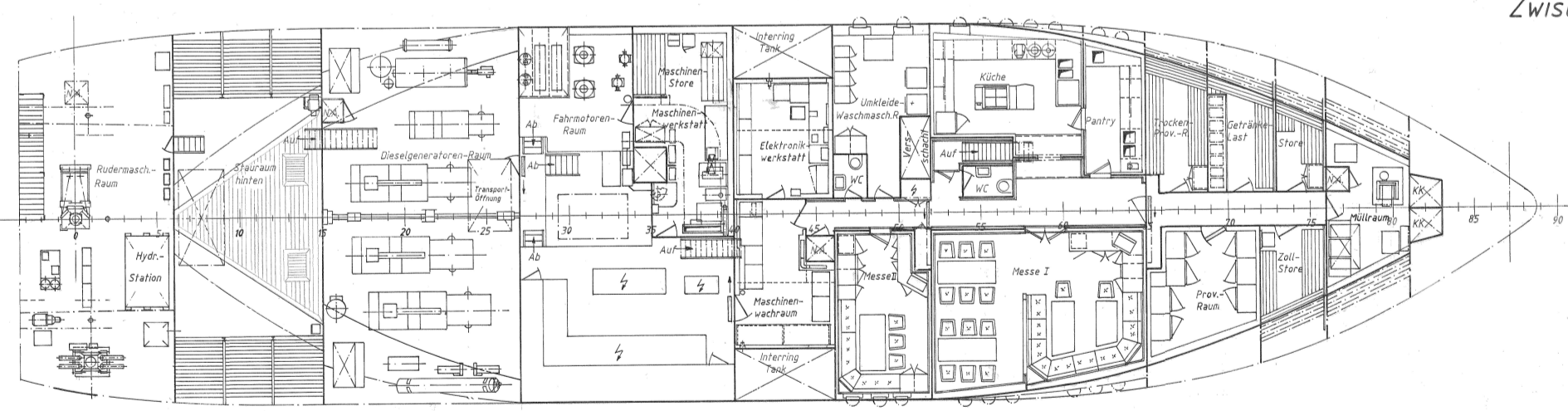
Backdeck



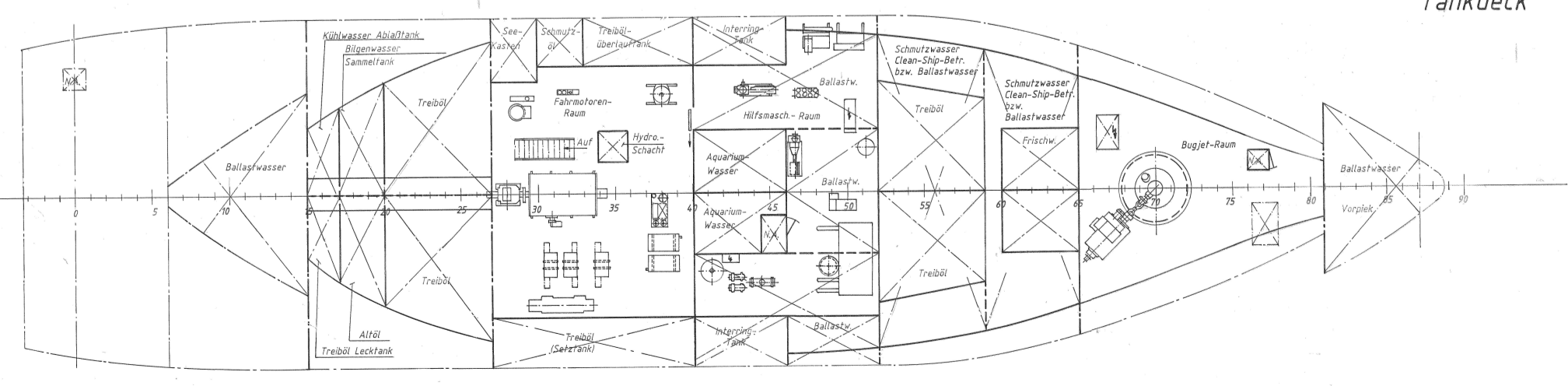
Hauptdeck



Zwischendeck



Tankdeck



Forschungsschiff  
**"ALKOR"**  
 Institut für Meereskunde, Kiel

- Hauptabmessungen:**
- Länge über alles ca. 55,20 m
  - Länge zw. d. Loten 48,00 m
  - Breite auf Spanten 12,50 m
  - Seitenhöhe Zwischendeck 3,40 m
  - Seitenhöhe Hauptdeck 5,90 m
  - Seitenhöhe Backdeck 8,50 m
  - Tiefgang ca. 4,00 m
  - Antrieb: Diesel-elekt. 1100 KW (Fahrmotor)
  - Geschwindigkeit ca. 12,00 Kn
  - Klasse: GL 100 A4 E2 M "Forschungsschiff" + MC E2 AUT
  - Fahrtbereich: Kleine Fahrt
  - Besatzung: 10 Pers. + 2 Res.
  - Wissenschaftler: 12 Pers.
  - Total 24 Pers.

Stand 17.11.89

Genehmigt von		Datum		Sondergenehmigung		Datum		Blatt Nr. 181 C.W. IFM
Muster 1989		19.06.89		22.06.89		22.06.89		
Benennung: <b>Generalplan</b>								Deutsche Industrie Werke G.m.b.H. Berlin-Spandau ARGE FORSCHUNGSSCHIFFE IFM / BAH
Zeichnung Nr. <b>000-144-001</b> Blatt 1 von 1								